

Paysages revisités

—
École de Brocas
GS-CP-CE1

—
2018

—
Ce projet a été construit par :
Le Parc naturel régional des Landes de Gascogne
et **Lydie Palaric, artiste intervenante.**

Paysages revisités

—
École de Brocas
GS-CP-CE1

—
2018

Ce projet a été construit par :
Le Parc naturel régional des Landes de Gascogne
et Lydie Palaricw, artiste intervenante.

Avec :
Emilie Ordonez
directrice et institutrice CP-CE1
Émilie Péres
institutrice GS-CP

Qu'est ce qu'un paysage ? A quoi ça sert ? Comment reconnaître, observer, imaginer, et fabriquer un paysage ? Construction de l'homme, morceau, fragment, cadrage, sélection, composition...

Lorsque l'on observe notre environnement on procède par choix, notre œil va s'attarder sur un élément en particulier, ce choix constitue déjà la création d'un paysage.

La nature a très longtemps été secondaire et dénigrée en tant que sujet dans l'histoire de l'art, considérée comme non digne d'intérêt et donc de représentation. La nature était vue comme sauvage, dangereuse, non maîtrisée et donc non composée, non esthétique et chaotique. C'est l'arrivée de la notion de paysage qui vient mettre la nature à l'honneur. Le paysage compose, agence, esthétise... Dès lors, les paysages ont très souvent été représentés par différentes techniques : peinture, dessin, puis photo...

Éphémère, le paysage change, mute de saison en saison, de construction en destruction, le paysage est mouvant. Prenant comme source d'anciennes cartes postales de Brocas récupérées par les institutrices, les élèves ont pu constater les changements du village en se rendant sur place. La recherche des lieux, des points de vues représentés sur les anciennes cartes postales a permis aux enfants de réactualiser ces images au regard du paysage actuel.

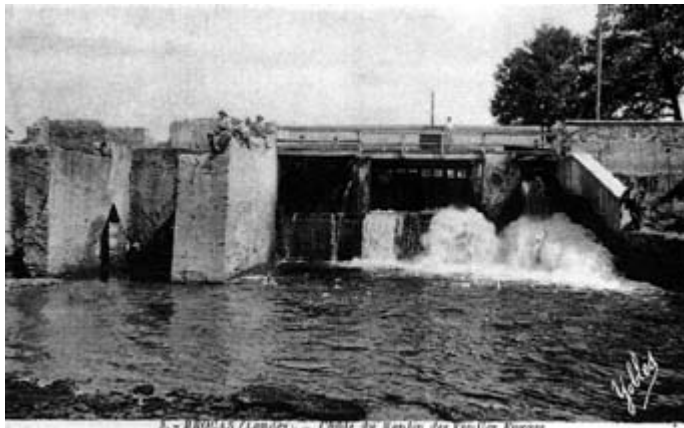
Les deux ateliers proposés ont permis de revisiter ces cartes postales pour laisser place à de nouvelles compositions où se mélange les vestiges de l'ancienne réalité et les éléments actuels. Une fois retravaillées, les images se chargent d'un tout autre sens, elles s'arrachent à la réalité pour concourir à l'écriture d'une fiction dévoilant plus de vérité sur notre environnement que de simples photographies documentaires. Ces travaux sont au service de multiples passages entre réalité et fiction, passé et présent.



3. - BROCAS (Landes). - Villa "Palartou".



48. - BROCAS (Landes). - HOTEL-RESTAURANT et CAFÉ DES SPORTS - VINCANT, Propriétaires Chambrette Gaudetelien - Gaudin Lachlan - George



8. - BROCAS (Landes). - Châta du Boulon des Versilles Forges



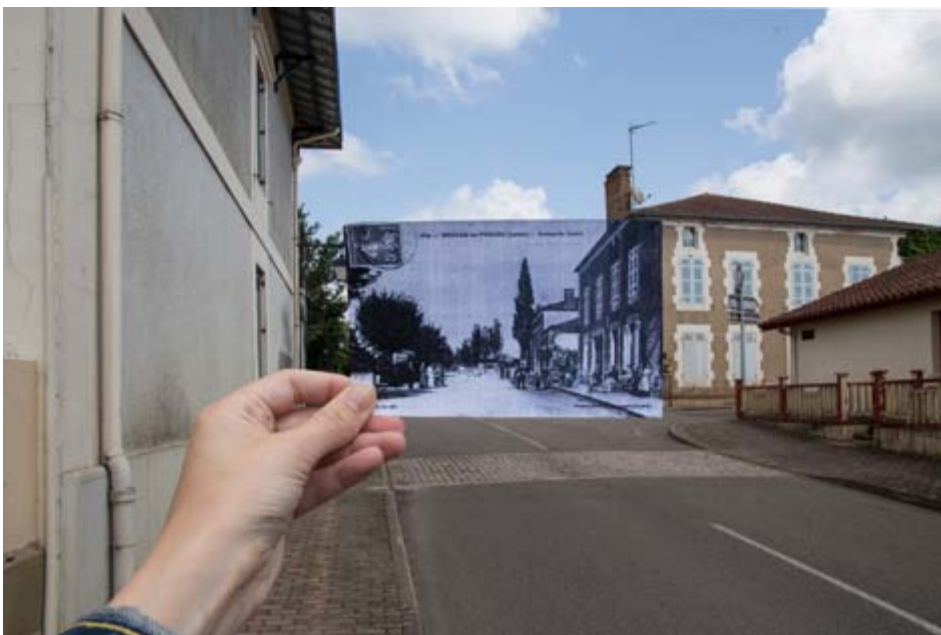
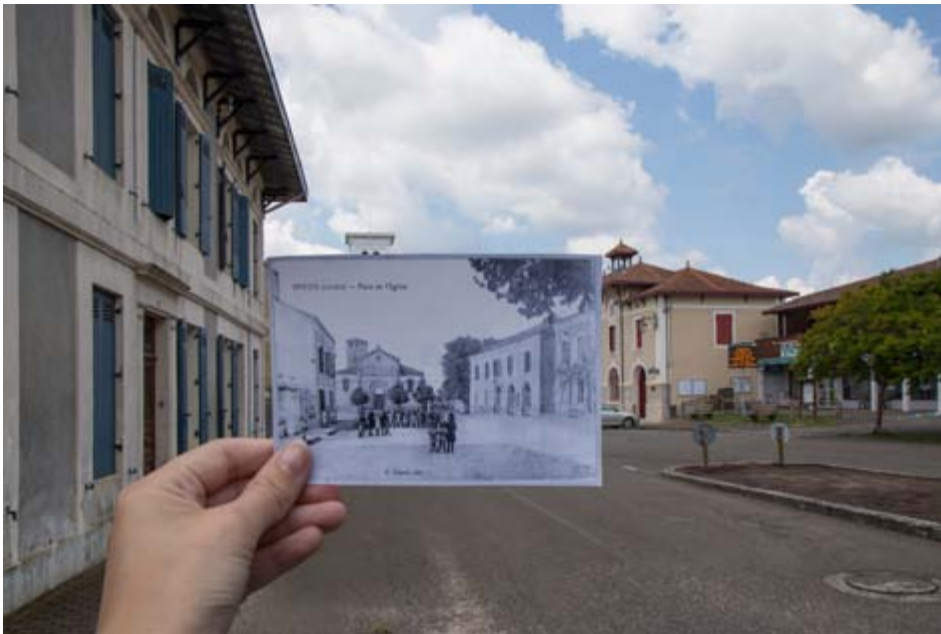
635 - BROCAS les-FORGES (Landes) - Coin Pittoresque et Restaurant de la Gare

3. Foto. No 461.

Beauregard Breston, Langue Bretonne



extraits des cartes postales trouvées et des photos réalisées par les élèves



extraits de la recherche de points de vues

Plongée dans l'image :

atelier de GS et CP

Animation autour du photo-montage par incrustation des élèves à l'intérieur des anciennes cartes postales, au coeur des paysages d'autrefois.

Chaque élève a prit la pose sur un décor de fond reprenant en projection les anciennes cartes postales du village de Brocas. Le but étant de trouver une position adéquat permettant de jouer avec leurs présences incongrues, ou selon les cas, de se fondre dans le décor.

Les séances de poses ont permis de réaliser des photos-montages ludiques, revisitant les paysages d'autrefois par des intrusions justes, comiques, ou même perturbantes.

La fabrique à paysages :

atelier de CP et CE1

Atelier de composition à partir des photos réalisées par les élèves à Brocas, des anciennes cartes postales du village et d'une banque d'images actuelles du Parc naturel régional des Landes de Gascogne.

En groupe de trois, les élèves se sont répartis les trois zones caractéristiques d'un paysage : le sol, l'horizon puis le ciel. De nouveaux paysages ont ainsi vu le jour par la mise en commun de ces trois zones. Chaque élève ayant réalisé à tour de rôle chacune des parties, cela a permis de constituer trois paysages par groupe, soit vingt et un au total. La décomposition et re-composition de l'ensemble a permis la réalisation d'un grand paysage final.

Plusieurs étapes ont permis ces animations :

Un temps de présentation et de réflexion sur la notion de paysage dans l'histoire de l'art et la pratique artistique de Lydie Palaric. L'explication des ateliers et le début des créations en classe.

le 22/05/18 pour la classe de GS et CP puis le 24/05/18 pour la classe de CP-CE1

Des temps de créations en classe.

le 31/05/18 et le 12/06/18

Une restitution de ces travaux a donné lieu à un temps de présentation.

le 28/06/18

Plongée dans l'image (GS-CP)

Session 1 et 2

22 mai 2018 - 31 mai 2018

Imaginez que vous êtes projeté dans le passé et que vous vous retrouvez à l'intérieur même de ces paysages d'autrefois. Que feriez vous ? Comment seriez vous ? Comment se présenter ? Comment réagir physiquement au paysage ?

Projection en grand format des anciennes cartes postales sur un mur blanc.

Chaque élève est intervenu devant l'image, dans le paysage de la carte en prenant la pose. Une photo de l'élève en position a été prise et a servi à la réalisation des photos-montages.





Réalisations



2040. BROCAS-LES-FORCES (Landes). — La Poste



2. BROCAS (Landes) — La Gare



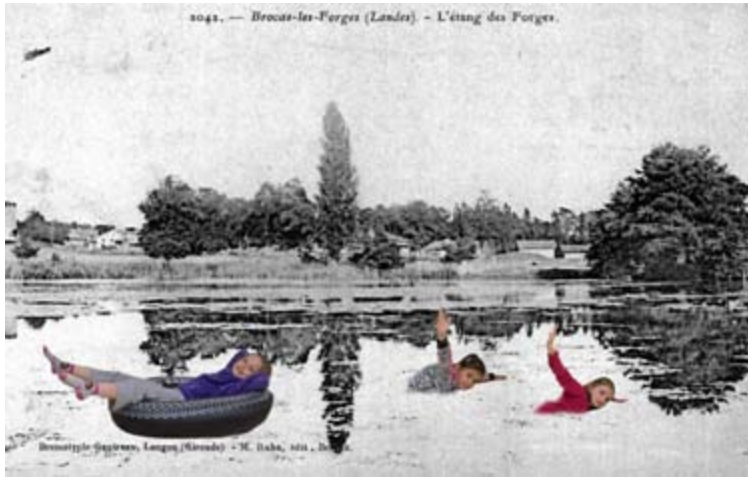
BROCAS (Landes) — Avenue de Garein



BROCAS (Landes) — Place de l'Eglise



2042. — Brocas-les-Forges (Landes) - L'étang des Forges.



Bronatje-Segretan, Langen (Novade) - H. Raba, éd. - D.

2619 — BROCAS-LES-FORGES (Landes) - Avenue de Labrit



H. Raba, hor éd.

Bronatje-Segretan, Langen (Novade)

2225 — BROCAS-LES-FORGES (Landes) - La place et l'église



H. Raba, éd. - D.

Bronatje-Segretan, Langen (Novade)

4. BROCAS (Landes) — Avenue de la Gare



Raba-Itura éd.

Tantet Ferd. photo. Labrit

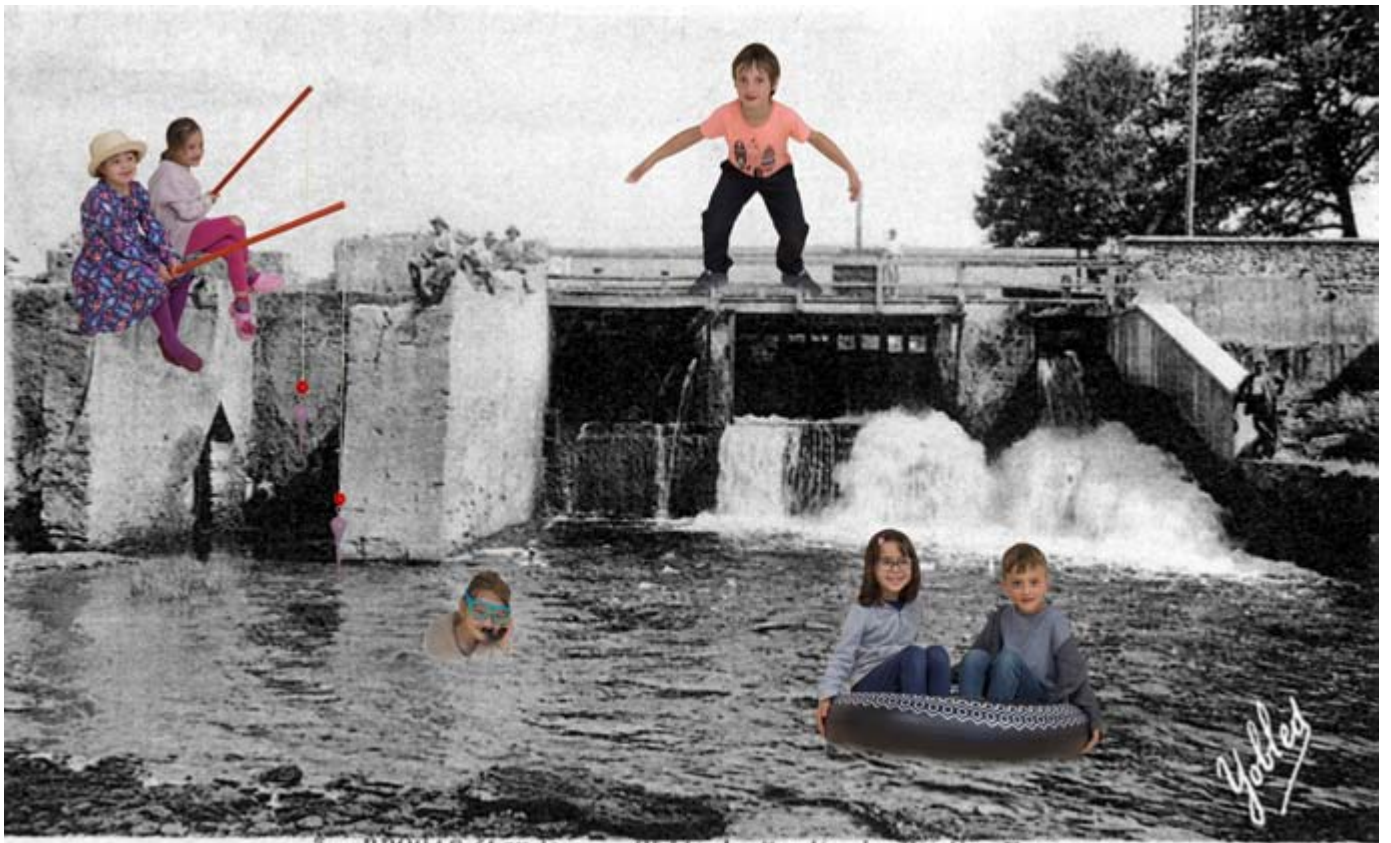
2417 — BROCAS LES-FORGES (Landes) - Côté Pâtisseries et Restaurant de la Cize



Bronatje-Segretan, Langen (Novade)



48. - BROCAS (Landes). — HOTEL-RESTAURANT et CAFÉ DES SPORTS - VINCENT, Propriétaire
Chambres Confortables - Cuisine Landaise - Garage



8. - BROUCAS (Landes). - Chute du Moulin des Vieilles Forges.



Hotel Gare M. GULIEN Propriétaire Cuisine Bourgeoise Chambres Confortables Garage Broucas les Forges (Landes)



BROUCAS (Landes) - Avenue de Mont-de-Marsan



BROUCAS (Landes) - Avenue de la Gare



50 - BROUCAS-les-FORGES (Landes) La Passerelle aux Forges

H. Baha. bar - 4401

Landes (France)



1911 - BROUCAS-les-FORGES (Landes) - La Place et l'Eglise

photos-montages

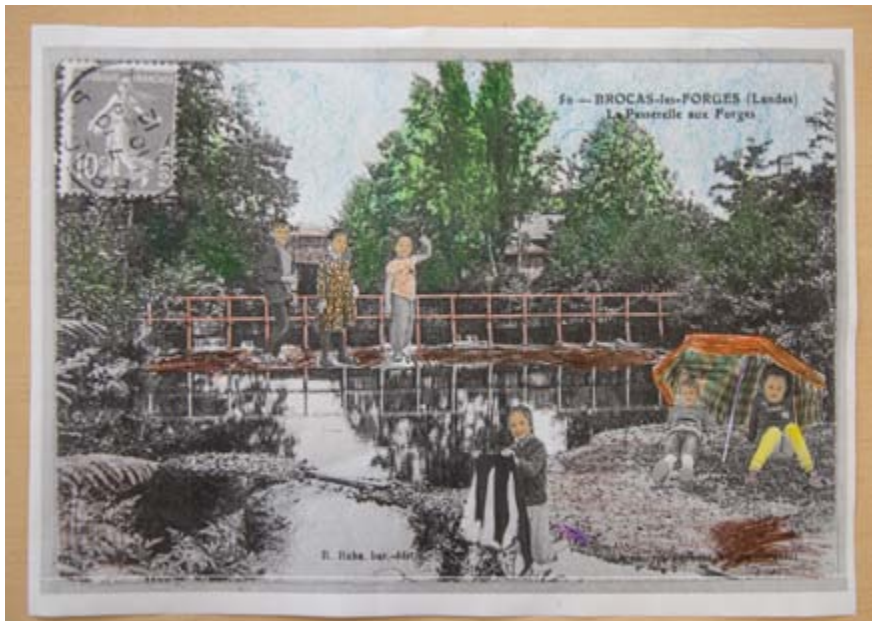
Session 3
12 juin 2018

Travail sur ordinateur, initiation au photo-montage.

Distribution d'un photo-montage imprimé par élève afin de colorer l'ensemble pour unifier les nouveaux paysages et créer une illusion parfaite.



Réalisations



extraits des dessins sur photos-montages

La fabrique à paysages (CP-CE1)

Session 1

24 mai 2018

Par groupe de trois : construction d'un paysage par zones : le sol, l'horizon et le ciel. Les élèves se sont vu attribuer l'une ou l'autre des zones, l'un a travaillé sur le ciel, l'autre l'horizon et le dernier le sol, en piochant et collant des images issues d'une précédente collecte dans le fond photographique du Parc naturel régional des Landes de Gascogne. Les trois zones : le sol, l'horizon et le ciel, enfin réunies, de nouveaux paysages sont à découvrir.





Réalisations





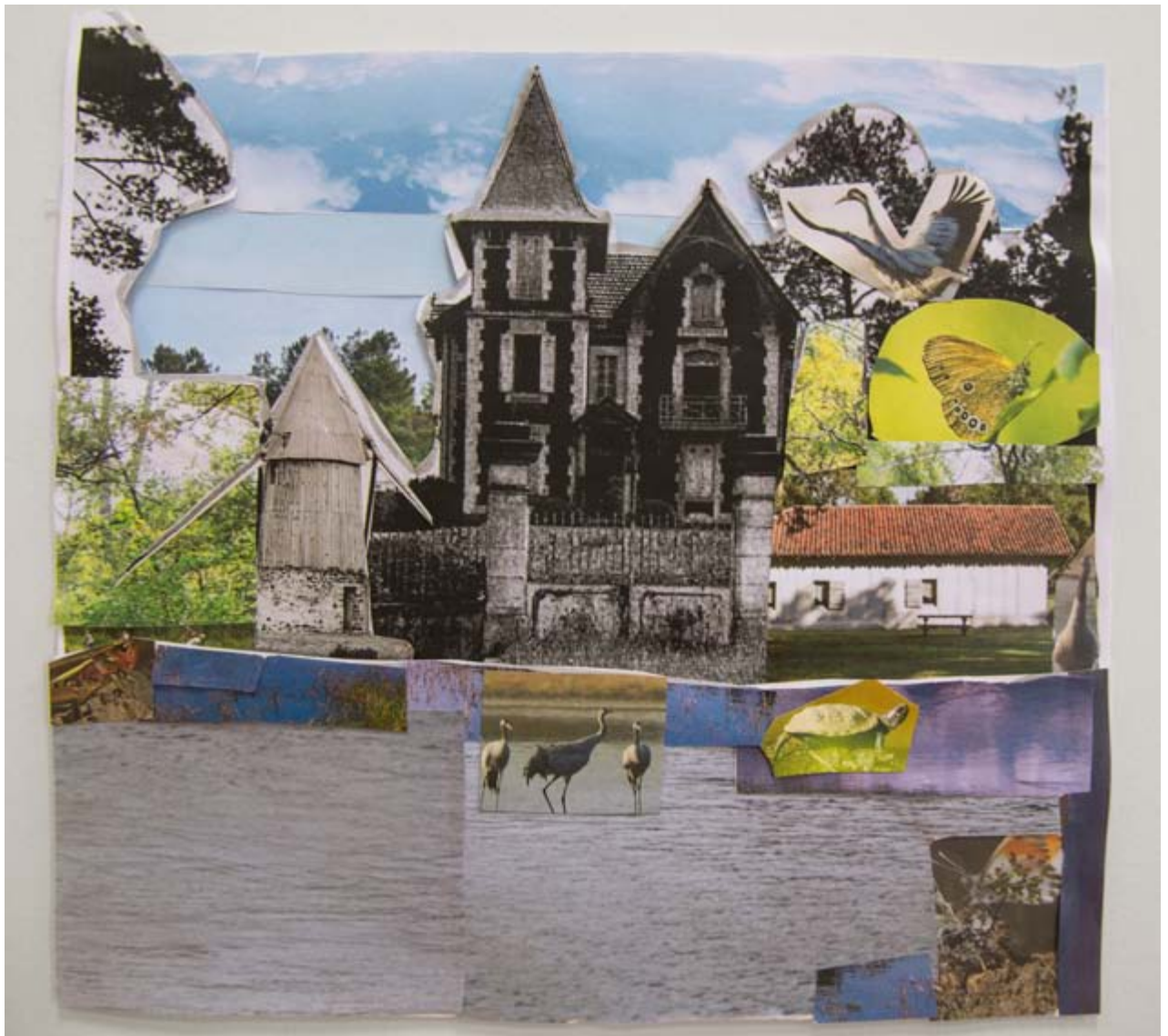
extraits des premiers paysages réalisés

Session 2
31 mai 2018

L'atelier s'est poursuivi par la réalisation d'un second paysage. En changeant de partie, l'élève qui a précédemment produit le sol, passe à l'horizon, celui qui a produit l'horizon passe au ciel, et celui qui a réalisé le ciel passe au sol. Lors de cette deuxième réalisation une consigne de plus a été introduite : inclure les images des anciennes cartes postales.



Réalisations



extraits des seconds paysages réalisés

—
Session 3
12 juin 2018

Troisième paysage, à nouveau les élèves ont du changer de zone, ainsi chaque élève aura produit un sol, un horizon et un ciel et chaque groupe aura réalisé au total trois paysages. Cette fois encore, une nouvelle consigne : intégrer les photographies de Brocas réalisées par les élèves.

Assemblage des éléments et regards sur les productions.

Déconstruction de l'ensemble et composition d'un paysage global en utilisant les 63 zones produites.



Réalisations



extraits des troisièmes paysages réalisés



extraits du paysage final



extraits du paysage final



paysage final

—
Lydie Palaric
www.lydiepalaric.fr

